

道東自動車道 トマム I C 工事

設 計 図
(共 通)

令和 6 年 8 月

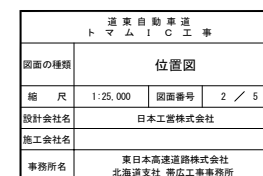
東日本高速道路株式会社
北海道支社 帯広工事事務所

記 号 説 明 表

	記 号	名 称	摘 要	シートNo.
函 渠 工	C-Bx-a-b-L	ボックスカルバート	a:内幅 b:内高 L:長さ	
	PCa-Bx-(a×b)×2	プレキャストボックスカルバート	a:内幅 b:内高 2:連数	
管 渠 工	C-P(Cor)-2R-φD(A)-L	コルゲートパイプカルバート	Cor:コルゲートパイプ D:内径 L:延長	
	C-P(Cor)-2R-φD(B)-L		2R:セクショナルパイプ2R型	
	C-P(Cor)-2R-φD(C)-L		A:瀝青材塗装 B:瀝青材塗装、1/4ペーピング C:瀝青材塗装、1/2ペーピング	
擁 壁 工	Rw-Cb(w)-(h1~h2)-L	ブロック積擁壁工	Rw:擁壁 Cb:ブロック積 h:高さ L:延長	
	L型擁壁-L	L型擁壁工	L:延長	
	重力式擁壁-L	重力式擁壁工	L:延長	

L=5.920km (STA. 971+80.000~STA. 1031+0.000)

縮尺 1:25,000



土運搬経路図(1)

縮尺 1:25,000

3/5

南富良野町

占冠村

南富良野町

交通誘導警備員A 1人

③村道 2車線未滿 砂利道 平均速度 20km/h
L=130m
④十三線の沢川橋 工事用道路 2車線未滿
砂利道 平均速度 20km/h L=80m

⑥村道 2車線未滿 砂利道
平均速度 20km/h L=370m

⑦林道 2車線未滿 砂利道
平均速度 20km/h L=820m

⑨-1両国川工事用道路
(取付部) L=3m

⑨-2両国川工事用道路
2車線未滿 砂利道
平均速度 20km/h L=350m

泥落とし装置(乾式)設置
交通誘導警備員A 1人
交通誘導警備員A 1人

①村道 2車線未滿 砂利道 平均速度 20km/h
L=2,650m

⑤鶴川工事用道路
2車線未滿 砂利道
平均速度 20km/h L=580m

泥落とし装置(乾式)設置

交通誘導警備員A 1人

交通誘導警備員A 2人

交通誘導警備員A 1人

⑩工事用進入路A
L=3m

泥落とし装置(乾式)設置

①トマムIC盛土場
年度毎最大土取可能量
(約 33,000m³)

①村道 2車線未滿
砂利道 平均速度 20km/h
L=900m

②トマムICランプ上り置場
年度毎最大土取可能量
(約 28,000m³)

③両国川第二橋工事用進入路
L=3m

交通誘導警備員B 1人

⑫工事用進入路B
L=3m

a部 拡大図 縮尺 1:10,000

b部 拡大図 縮尺 1:10,000



占冠村

道東自動車道 トマムIC工事	
図面の種類	土運搬経路図(1)
縮尺	1:25,000 図面番号 3 / 5
設計会社名	
施工会社名	
事務所名	東日本高速道路株式会社 北海道支社 帯広工事事務所

土運搬経路図(2)

縮尺 1:25,000

4 / 5

③落合地区ずり置場
年度毎最大土取可能量
(約 70,000m³)

新狩勝トンネル
平均運速 40km/h
L=54,000m

夕張新得線交差点

富良野広域連合公共車内牧場

富良野広域車内牧場

狩勝山
△684.9

シケレベナイ沢川

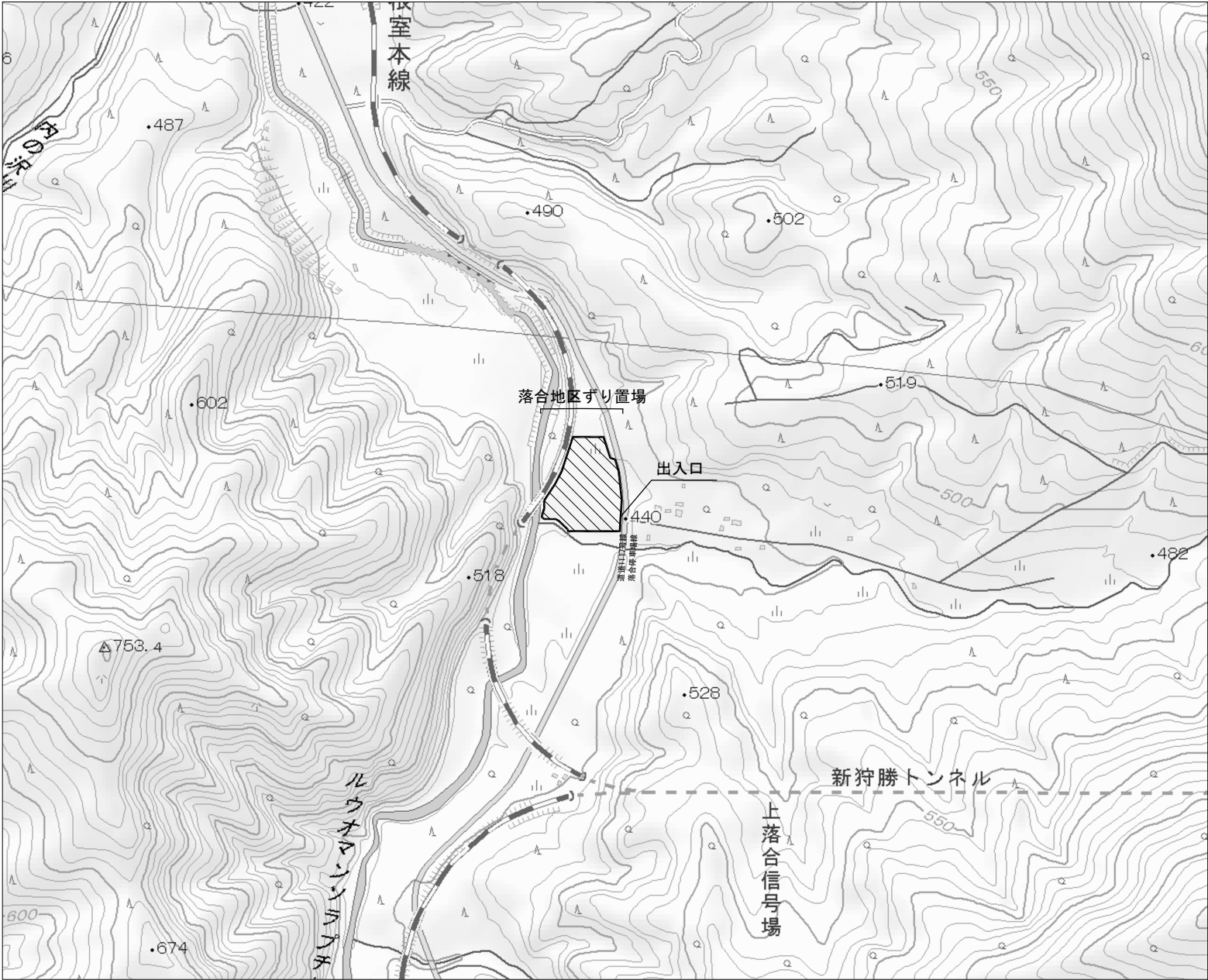
長沢川

道東自動車道 トマムIC工事

図面の種類	土運搬経路図(2)		
縮尺	1:25,000	図面番号	4 / 5
設計会社名			
施工会社名			
事務所名	東日本高速道路株式会社 北海道支社 帯広工事事務所		

落合地区ずり置場

位置図



道東自動車道 トマムIC工事			
図面の種類	自工区外盛土場拡大図		
縮 尺	1:5000	図面番号	5 / 5
設計会社名			
施工会社名			
事務所名	東日本高速道路株式会社 北海道支社 帯広工事事務所		